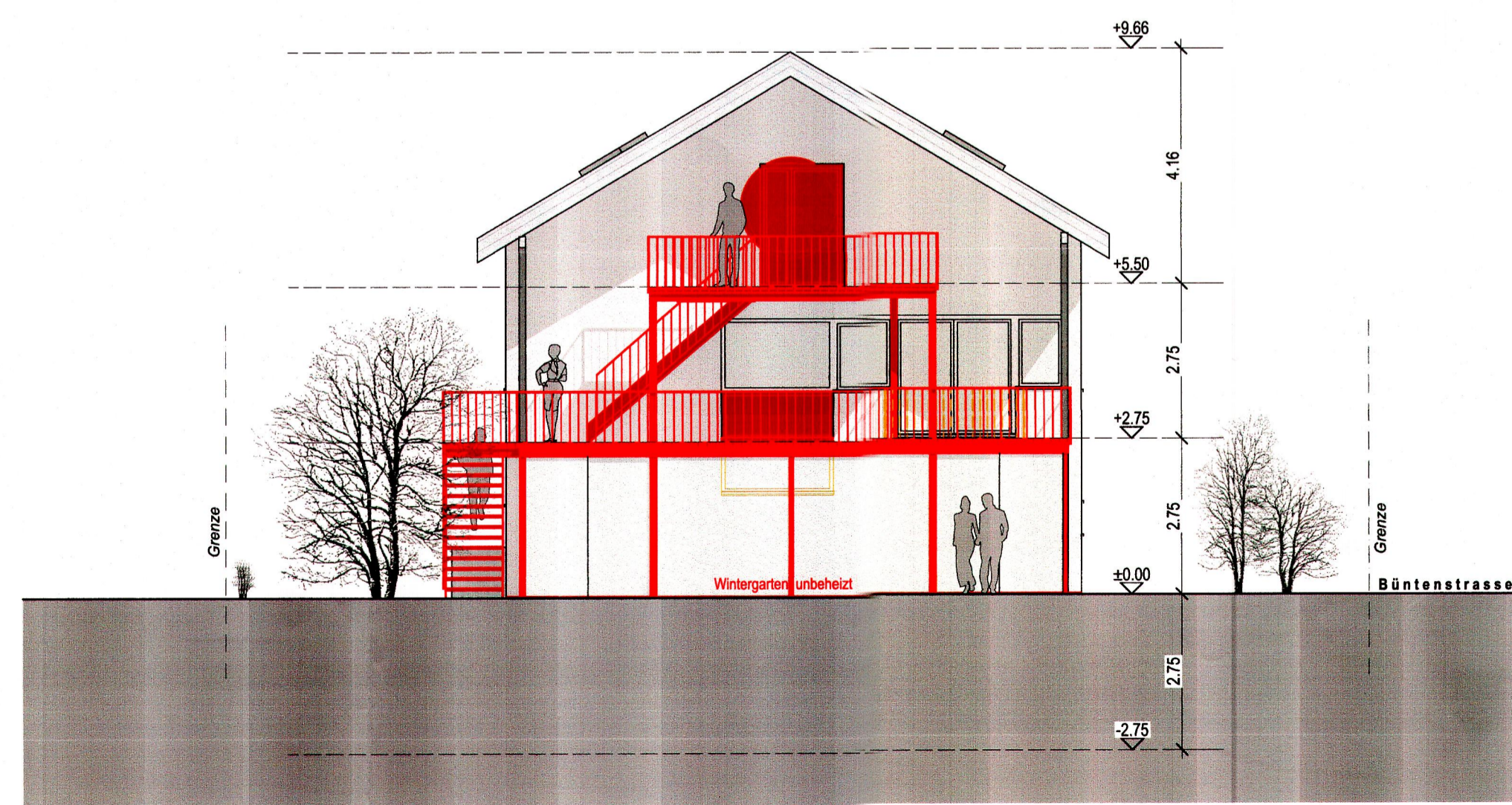
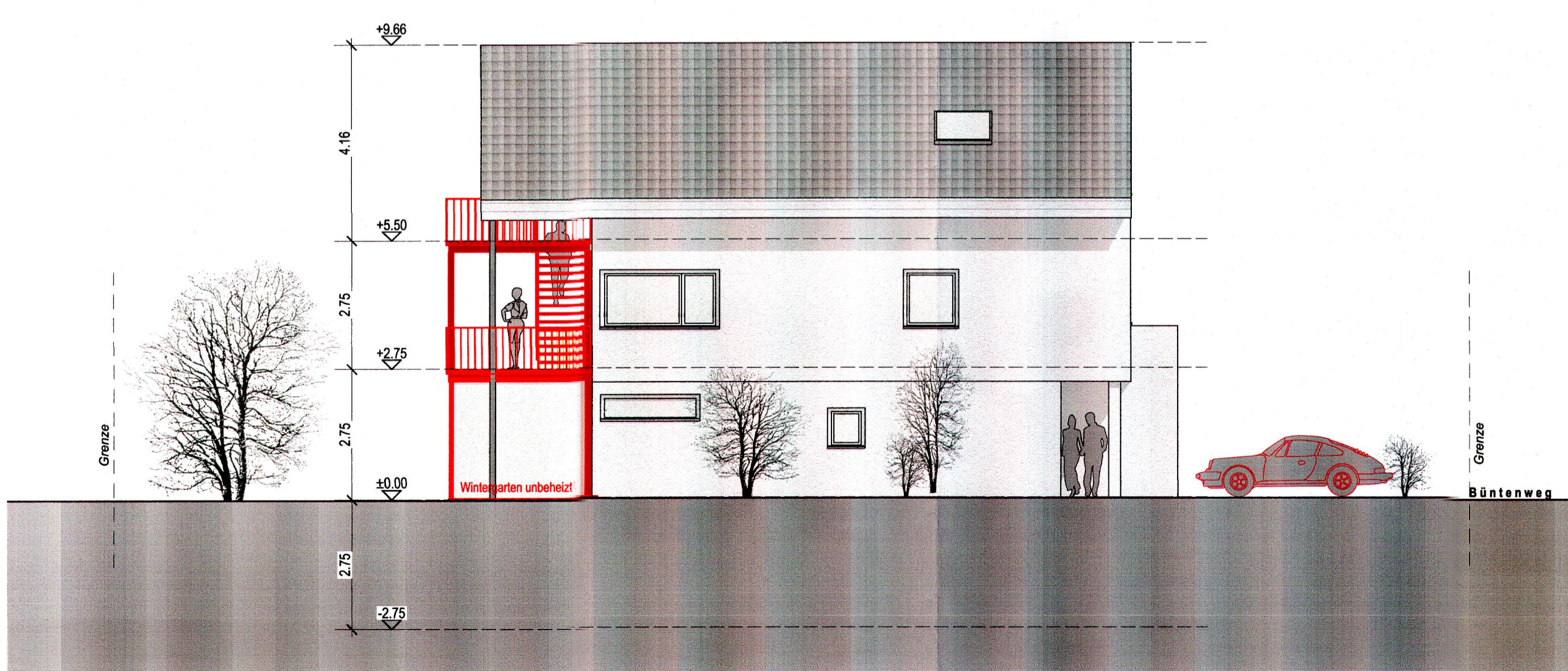


NORDEN

OSTEN



SÜDEN

WESTEN

Unterschrift Nachbarschaft Parzelle 1878

Mit dem Bauvorhaben einverstanden.
Es wird ein Näherbaurecht auf 7.14 m z. G., Parzelle 969 gewährt.
Gleichzeitig gewährt die Eigentümerschaft der Parzelle 696 gegenüber 1878 ein Näherbaurecht auf 2.00 m für einen eingeschossigen unbewohnten Anbau mit einer Gebäudehöhe von 4.00 m (ein entsprechender Dienstbarkeitsvertrag wird ausgearbeitet).

Die Bauherrschaft / Grundeigentümer

A. Meuser
Der Architekt

± 0.00 = Polygon Str. = 542.94 m ü.M. Bestehend Abbruch Neu

Objektnummer 24.027	Plannummer 102	Index .	Xaver Meyer AG Architektur, Bau, Elementbau, Gartenbau.
Projekt Anbau Wintergarten Bündenstrasse 1 5615 Fahrwangen	Plan Fassaden - Schnitt	Winterstrasse 20 5612 Villmergen T 056 619 15 40 F 056 619 15 45	
Bauherr Herr und Frau Anulchandran Bündenstrasse 1 5615 Fahrwangen	Planart Baueingabe	Masstab 1:100	Bruggerstrasse 37 5400 Baden T 056 619 15 60 F 056 619 15 65
Planformat 84 / 60	Datum / Gez. 31.01.2025 / asc	Rev.Datum / Gez. 04.03.2025 / asc	www.xaver-meyer.ch architektur@xaver-meyer.ch