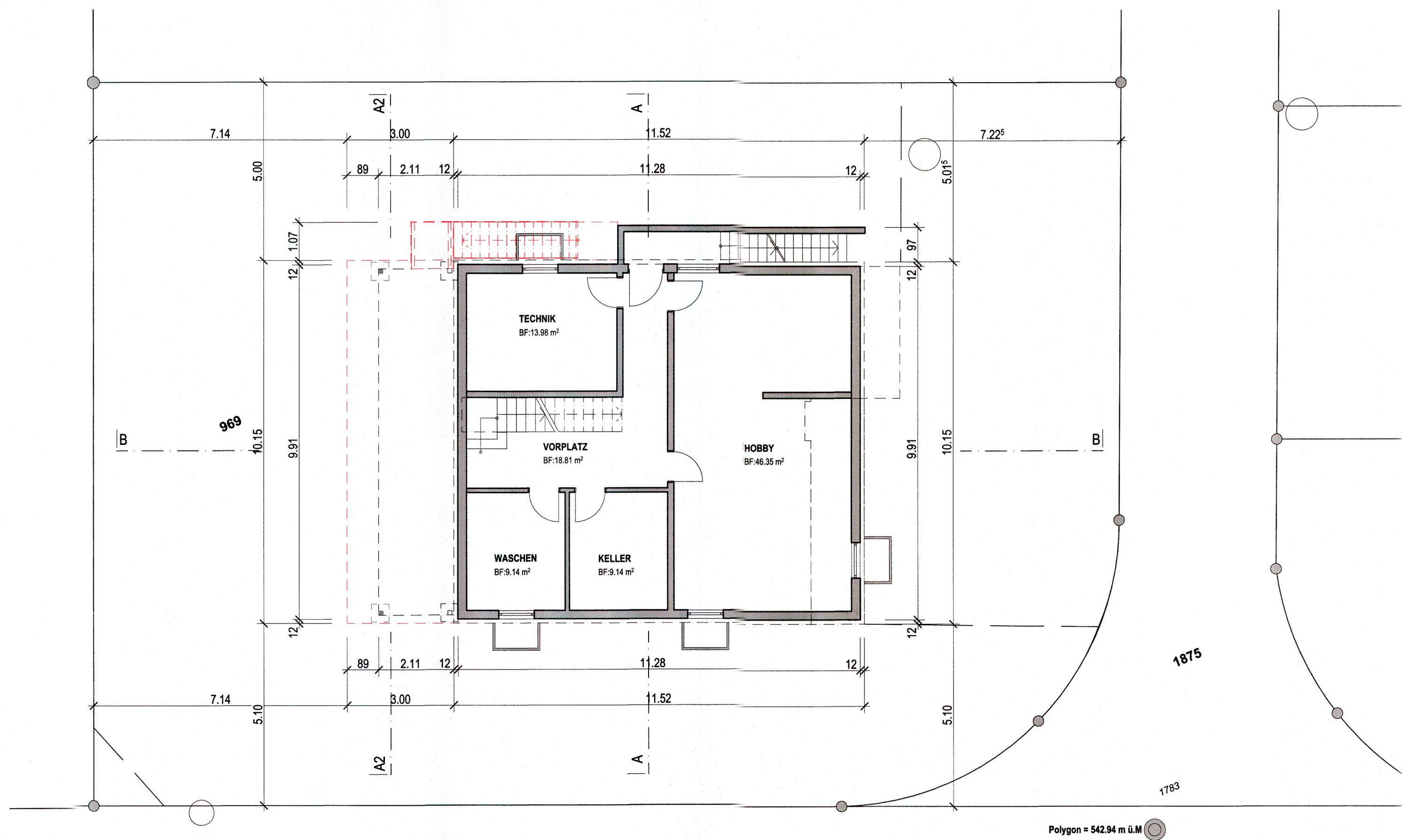


Erdgeschoss



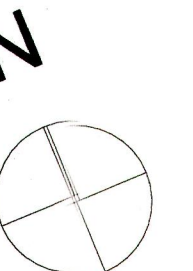
Untergeschoss

Unterschrift Nachbarschaft Parzelle 1878

Mit dem Bauvorhaben einverstanden.  
Es wird ein Näherbaurecht auf 7.14 m z.G. Parzelle 969 gewährt.  
Gleichzeitig gewährt die Eigentümerschaft der Parzelle 696 gegenüber 1878 ein Näherbaurecht auf 2.00 m für einen eingeschossigen unbewohnten Anbau mit einer Gebäudehöhe von 4.00 m (ein entsprechender Dienstbarkeitsvertrag wird ausgearbeitet).

Die Bauherrschaft / Grundeigentümer

Der Architekt



± 0.00 = Polygon Str.= 542.94 m u.M.  Bestehend  Abbruch  Neu

Objektnummer  
**24.027**

Plannummer  
**100**

Index

**Xaver Meyer AG**  
Architektur, Bau, Elementbau, Gartenbau.

Projekt  
Anbau Wintergarten  
Bündtenstrasse 1  
5615 Fahrwangen

Plan  
**Erdgeschoss + Untergeschoss**

Winterstrasse 20  
5612 Villmergen  
T 056 619 15 40  
F 056 619 15 45

Bauherr  
Herr und Frau Arulchandran  
Bündtenstrasse 1  
5615 Fahrwangen

Planart  
**Baueingabe**

Massstab  
**1:100**

Bruggenstrasse 37  
5400 Baden  
T 056 619 15 60  
F 056 619 15 65

Planformat  
63 / 60

Datum / Gez.  
31.01.2025 / asc

Rev.Datum / Gez.  
04.03.2025 / asc

www.xaver-meyer.ch  
architektur@xaver-meyer.ch